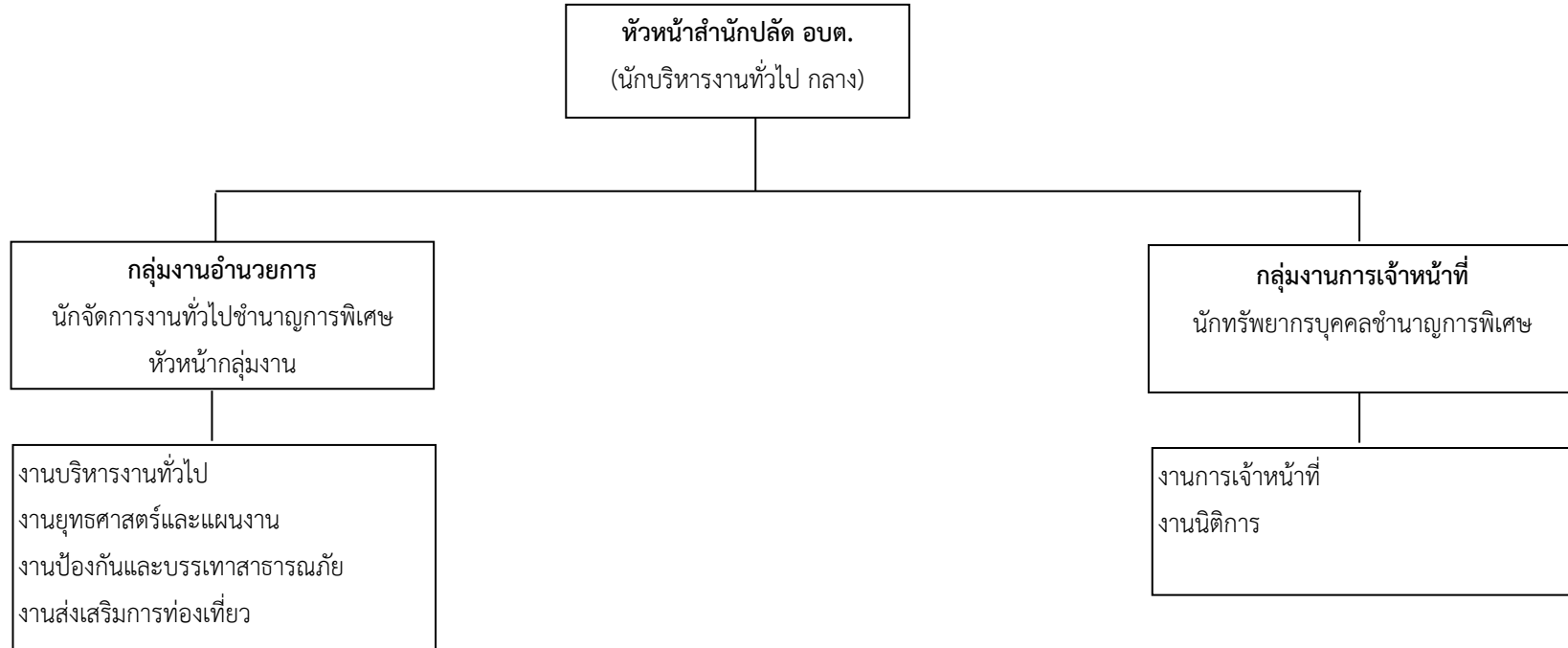


โครงสร้างของสำนักปลัด อบต.



- นักจัดการงานทั่วไป ชก. (1)
- นักวิเคราะห์นโยบายและแผน ชก. (1)
- เจ้าพนักงานป้องกันและบรรเทาสาธารณภัย ชง. (1)
- ผช.เจ้าพนักงานธุรการ (1)
- พนักงานขับรถยนต์ (2)
- คนงานทั่วไป (2)
- พนักงานขับรถยนต์ (ดับเพลิง) (1)
- นักการ (1)
- พนักงานขับรถยนต์ (บรรทุกน้ำ) (1)

- นักทรัพยากรบุคคล ชก. (1)
- นิติกร ชก. (1)

โครงสร้างกองคลัง

ผู้อำนวยการกองคลัง
(นักบริหารงานการคลัง กลาง)

กลุ่มงานบริหารงานคลัง

นักวิชาการเงินและบัญชีชำนาญการพิเศษ
หัวหน้ากลุ่มงาน

- นักวิชาการเงินและบัญชี ชก. (1)
- เจ้าพนักงานพัสดุ ชง. (1)
- ผช.จพง.พัสดุ (1)
- ผช.จพง.ธุรการ (1)

กลุ่มงานพัฒนารายได้

นักวิชาการจัดเก็บรายได้ชำนาญการพิเศษ
หัวหน้ากลุ่มงาน

- นวก. จัดเก็บรายได้ ปก./ชก. (1)
- จพง.การเงินและบัญชี ปง./ชง. (1)
- ผช.จพง.จัดเก็บรายได้ (1)
- ผช.นวก.จัดเก็บรายได้ (1)

โครงสร้างกองช่าง

ผู้อำนวยการกองช่าง
(นักบริหารงานช่าง ต้น)

งานก่อสร้าง

- นายช่างโยธา ชง. (1)
- นายช่างโยธา ปง./ชง. (1)
- ผช. จพง.ธุรการ (1)

งานออกแบบและควบคุมอาคาร

- นายช่างเขียนแบบ ชง. (1)
- ผช.นายช่างโยธา (1)
- วิศวกรโยธา ปก./ชก. (1)

งานผังเมือง

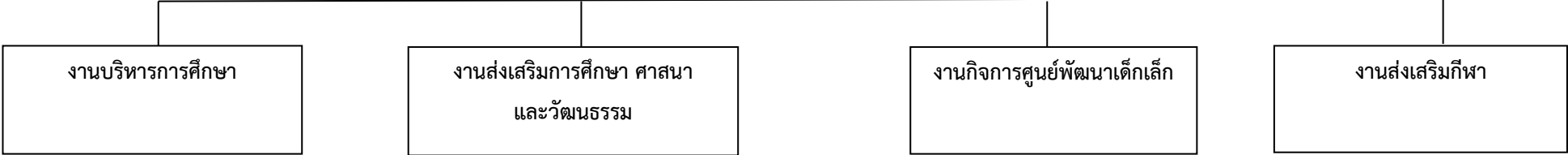
- นักจัดการงานช่าง ปก/ชก. (1)

งานสาธารณูปโภค

- คนงานทั่วไป (1)
- คนงานทั่วไป (1)

โครงสร้างกองการศึกษา ศาสนาและวัฒนธรรม

ผู้อำนวยการกองการศึกษา ศาสนาและวัฒนธรรม
(นักบริหารงานการศึกษา ต้น)



- นักวิชาการศึกษา ปก./ชก. (1)
- ผช.นักวิชาการศึกษา (1)

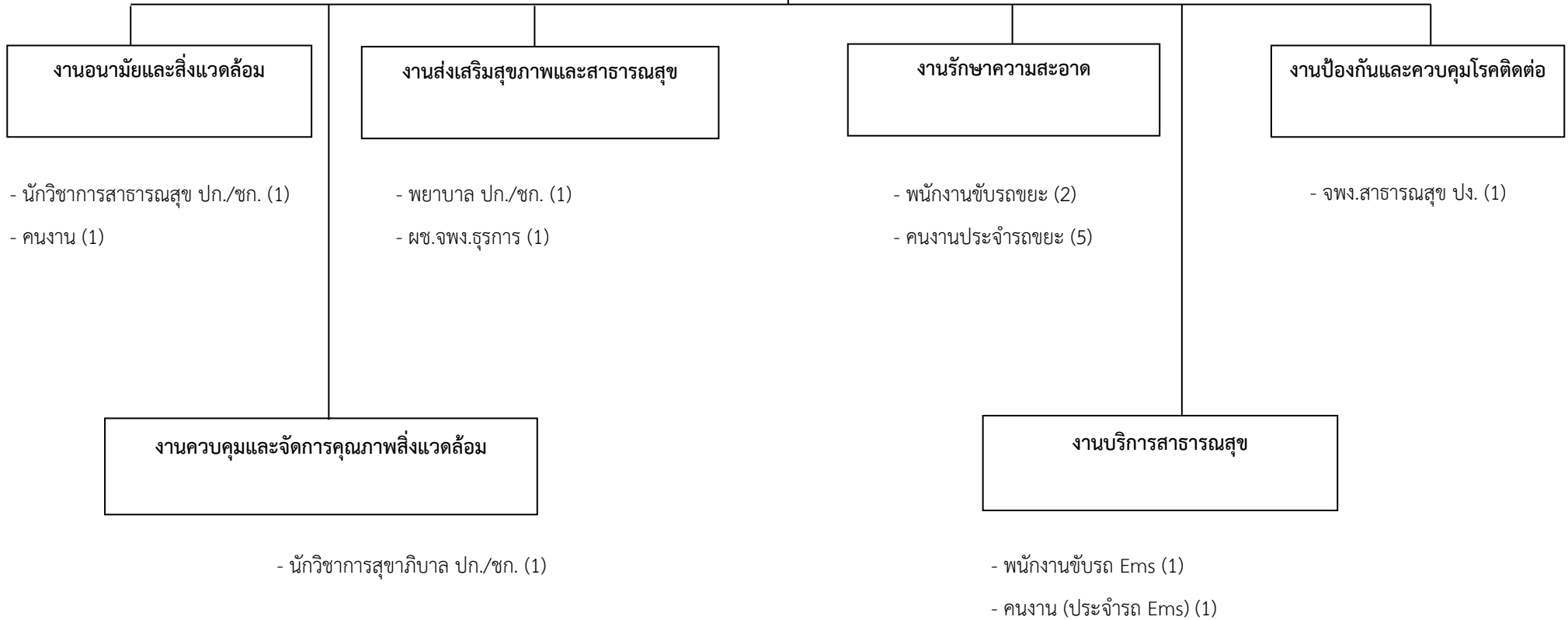
- ผช.จพง.ธุรการ (1)

- ผู้อำนวยการศูนย์พัฒนาเด็กเล็ก (7)
- ครูผู้ดูแลเด็ก (7)
- ผู้ดูแลเด็ก (ทักษะ) (3)
- ผู้ดูแลเด็ก (ทั่วไป) (5)
- ผู้ช่วยนักวิชาการเงินและบัญชี (1)

- สันทนาการ ปก./ชก. (1)

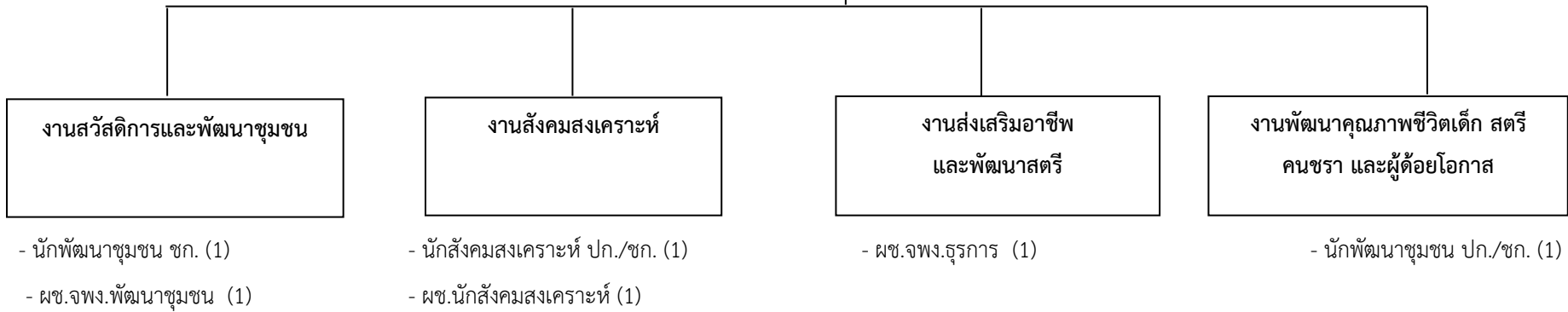
โครงสร้างกองสาธารณสุขและสิ่งแวดล้อม

ผู้อำนวยการกองสาธารณสุขและสิ่งแวดล้อม
(นักบริหารงานสาธารณสุข และสิ่งแวดล้อม ต้น)



โครงสร้างกองสวัสดิการสังคม

ผู้อำนวยการกองสวัสดิการสังคม
(นักบริหารงานสวัสดิการสังคม ต้น)



งานสวัสดิการและพัฒนาชุมชน

- นักพัฒนาชุมชน ชก. (1)
- ผช.จพง.พัฒนาชุมชน (1)

งานสังคมสงเคราะห์

- นักสังคมสงเคราะห์ ปก./ชก. (1)
- ผช.นักสังคมสงเคราะห์ (1)

งานส่งเสริมอาชีพ
และพัฒนาสตรี

- ผช.จพง.ธุรการ (1)

งานพัฒนาคุณภาพชีวิตเด็ก สตรี
คนชรา และผู้ด้อยโอกาส

- นักพัฒนาชุมชน ปก./ชก. (1)

โครงสร้างกองส่งเสริมการเกษตร

ผู้อำนวยการกองส่งเสริมการเกษตร
(นักบริหารงานการเกษตร ต้น)

งานส่งเสริมการเกษตร

- นักวิชาการเกษตร ปก./ชก. (1)
- เจ้าพนักงานการเกษตร ปง./ชง. (1)
- ผช.นักวิชาการเกษตร (1)
- ผช.จพง.ธุรการ (1)

งานส่งเสริมปศุสัตว์

- จพง.สัตวบาล (1)
- คนงาน (1)

โครงสร้างหน่วยตรวจสอบภายใน

หน่วยตรวจสอบภายใน
(นักวิชาการตรวจสอบภายใน) ชก.

- งานตรวจสอบงบประมาณ
- งานตรวจสอบบัญชีและพัสดุ
- งานตรวจสอบการปฏิบัติงานของหน่วยงานต่างๆ